

# BOMBAS PARA BIDONES

A CADA LÍQUIDO  
LA BOMBA ADECUADA



Motor  
230 V ~ 50 Hz  
Fert.-Nr.   
Eingebauter Schuttschalter Schalte  
Stromausfall ab. Nach erfolgter Reparat  
Schalter betätigen.  
Built-in protective switch cuts off  
power failure. After coping repair  
again.   
g   
grün-pumpen  
92817



## Las bombas tradicionales para bidones

### Bombas para bidones con junta mecánica



<b>Utilización</b>	<b>PP</b> líquidos agresivos como ácidos y álcalis, aceites vegetales, pinturas, ... <b>PVDF</b> líquidos muy agresivos como ácidos concentrados o mezclados, ... <b>Niro</b> ácidos, álcalis, disolventes no inflamables, pinturas, lacas, zumos de frutas, ... <b>HC</b> como bombas de PVDF pero con más estabilidad
<b>Bomba</b>	<b>Tubo:</b> PP, PVDF, acero inoxidable (Niro), Hastelloy C (HC) <b>Junta:</b> ninguna <b>Profundidad inmersión:</b> 700, 1000, 1200 mm y medidas especiales
<b>Motores</b>	<b>eléctricos:</b> p310 = 520 W, 230 Volt / 50 Hz p400 = 850 W, 230 Volt / 50 Hz <b>neumáticos:</b> d600 = 600 W con aire comprimido 6 bar
<b>Rendimiento</b>	<b>Caudal</b> hasta 175 l/min. <b>Altura caudal</b> hasta 22 mca <b>Viscosidad</b> hasta 700 mPas

## Las bombas modernas y versátiles para bidones

### Bombas para bidones sin junta



<b>Utilización</b>	<b>PP</b> líquidos agresivos como ácidos y álcalis, aceites vegetales, pinturas, ... <b>PVDF</b> líquidos muy agresivos como ácidos concentrados o mezclados, ... <b>Niro</b> ácidos, álcalis, disolventes no inflamables, pinturas, lacas, zumos de frutas, ... <b>HC</b> como bombas de PVDF pero con más estabilidad
<b>Bomba</b>	<b>Tubo:</b> polypropylene ( <b>PP</b> ), polyvinylidene fluoride ( <b>PVDF</b> ), stainless steel ( <b>SS</b> ) or Hastelloy C4 ( <b>HC</b> ) <b>seal:</b> sealless <b>immersion depth:</b> 700, 1000, 1200 mm and special immersion depth
<b>Motores</b>	<b>eléctricos:</b> p310 = 520 W, 230 Volt / 50 Hz p400 = 850 W, 230 Volt / 50 Hz <b>neumáticos:</b> d600 = 600 con aire comprimido 6 bar
<b>Rendimiento</b>	<b>Caudal</b> hasta 150 l/min. <b>Altura caudal</b> hasta 21 mca <b>Viscosidad</b> hasta 800 mPas

## Para líquidos tóxicos

### Bombas para bidones con acoplamiento magnético (hermético)



<b>Utilización</b>	para líquidos tóxicos, que desprenden gases, nocivos para el medioambiente y la salud, como por ej. hidracina, levoxina, amoniaco, cloro, etc.
<b>Bomba</b>	<b>Tubo:</b> PP, PVDF, acero inoxidable (Niro), Hastelloy C (HC) <b>Profundidad inmersión:</b> 700, 1000, 1200 mm y medidas especiales
<b>Motores</b>	<b>eléctricos:</b> p310 = 520 W, 230 V / 50 Hz p400 = 850 W, 230 V / 50 Hz <b>neumáticos:</b> d600 = 600 W con aire comprimido 6 bar
<b>Rendimiento</b>	<b>Caudal</b> hasta 175 l/min. <b>Altura caudal</b> hasta 22 mca <b>Viscosidad</b> hasta 50 mPas

# Para cada problema la solución

## Para líquidos inflamables

### Bombas para bidones AtEx en acero inoxidable y HC



<b>Utilización</b>	<b>Niro</b> líquidos inflamables según VbF <b>HC</b> líquidos muy agresivos y líquidos inflamables
<b>Bomba</b>	<b>Tubo:</b> acero inoxidable ( <b>Niro</b> ) o Hastelloy C4 ( <b>HC</b> ) <b>Junta:</b> junta mecánica o sin junta <b>Profundidad inmersión:</b> 700, 1000, 1200 mm y medidas especiales
<b>Motores</b>	<b>eléctricos:</b> Ex700 = 700 W, 230 V / 50 Hz (ATEX) Ex700 = 700 W, 115 V / 60 Hz (ATEX) <b>neumáticos:</b> d600 = 600 W con aire comprimido 6 bar (ATEX)
<b>Rendimiento</b>	<b>Caudal</b> hasta 150 l/min. <b>Altura caudal</b> hasta 17 mca <b>Viscosidad</b> hasta 800 mPas

## Para mezclar líquidos

### Bombas mezcladoras para bidones, en PP y acero inoxidable



<b>Utilización</b>	<b>PP</b> emulsiones, dispersiones y suspensiones agresivas <b>Niro</b> pinturas y lacas, así que otras mezclas de líquidos, también inflamables
<b>Bomba</b>	<b>Tubo:</b> polipropileno <b>PP</b> o acero inoxidable ( <b>Niro</b> ) <b>Junta:</b> ninguna <b>Profundidad inmersión:</b> 700, 1000, 1200 mm y medidas especiales
<b>Motores</b>	<b>electrical:</b> p310 = 520 W, 230 V / 50 Hz p400 = 850 W, 230 V / 50 Hz <b>Antideflagrante:</b> Ex700 = 700 W, 230 V / 50 Hz (ATEX) <b>neumáticos:</b> d600 = 600 W con aire comprimido 6 bar (ATEX)
<b>Rendimiento</b>	<b>Caudal</b> hasta 145 l/min. <b>Altura caudal</b> hasta 21 mca <b>Viscosidad</b> hasta 800 mPas

## Para el vaciado completo de bidones

### Bombas para vaciado de bidones en PP y acero inoxidable



<b>Utilización</b>	<b>PP</b> líquidos agresivos como ácidos y álcalis, aceites vegetales, pinturas, ... <b>Niro</b> ácidos, álcalis, disolventes no inflamables, pinturas, lacas, zumos de frutas, ...
<b>Bomba</b>	<b>Tubo:</b> polipropileno <b>PP</b> o acero inoxidable ( <b>Niro</b> ) <b>Junta:</b> mecánica <b>Profundidad inmersión:</b> 700, 1000, 1200 mm y medidas especiales
<b>Motores</b>	<b>electrical:</b> p310 = 520 W, 230 V / 50 Hz p400 = 850 W, 230 V / 50 Hz <b>neumáticos:</b> d600 = 600 W con aire comprimido 6 bar
<b>Rendimiento</b>	<b>Caudal</b> hasta 80 l/min. <b>Altura caudal</b> hasta 16 mca <b>Viscosidad</b> hasta 700 mPas

idónea.



## GLP25 - Para múltiples usos

**NUEVO** - Bomba para bidones de fácil manejo y múltiples usos



Acoplamiento del motor por enganche

<b>Utilización</b>	<b>general</b> líquidos no inflamables, ácidos y álcalis diluidos, líquidos de baja viscosidad <b>específico</b> líquidos inflamables únicamente bajo condiciones de laboratorio, líquidos pesados y viscosos solamente en pequeñas cantidades
<b>Motor</b>	<b>eléctrico:</b> máx. 160 W, 230 V / 50 Hz
<b>Rendimiento</b>	<b>caudal</b> 0 - 30 l/min. con arco de descarga
<b>Bomba</b>	<b>materiales utilizados:</b> PP, acero inoxidable, FKM <b>profundidad inmersión:</b> 500, 700, 1000 mm



Tipo de recipientes



Arco de descarga o como a la derecha manguera y pistola



## Para líquidos medianamente viscosos

**Bombas de tornillo transportador para bidones en PP y acero inoxidable**



<b>Utilización</b>	<b>PP</b> líquidos agresivos medianamente viscosos pinturas, aceites vegetales, cosméticos,... <b>Niro</b> pinturas, lacas, zumos de frutas, aceites, productos cosméticos e alimenticios,...
<b>Bomba</b>	<b>Tubo:</b> polipropileno <b>PP</b> o acero inoxidable ( <b>Niro</b> ) <b>Junta:</b> mecánica o sin junta <b>Profundidad inmersión:</b> 700, 1000, 1200 mm y medidas especiales
<b>Motores</b>	<b>electrical:</b> p400 = 850 W, 230 V / 50 Hz (motor universal) pd500 = 0,37 kW, monofásico 230 V / 50 Hz o trifásico 400 V / 50 Hz <b>neumáticos:</b> d600 = 600 W con aire comprimido 6 bar
<b>Rendimiento</b>	<b>Caudal</b> hasta 65 l/min. <b>Altura caudal</b> hasta 10 mca <b>Viscosidad</b> hasta 1500 mPas

## Para líquidos altamente viscosos

**Bombas de tornillo excéntrico para bidones en acero inoxidable**



<b>Utilización</b>	para líquidos altamente viscosos como resinas, pinturas, lacas, colas, aceites, jabones, champús, pomadas, miel, siropes, concentrados de tomate y de frutas, melaza, glucosa
<b>Bomba</b>	<b>Tubo:</b> acero inoxidable ( <b>Niro</b> ) <b>Estatores:</b> NBR, NBR claro, FPM, PTFE <b>Junta:</b> mecánica o prensaestopa <b>Profundidad inmersión:</b> 1000 y medidas especiales
<b>Motores otros bajo demanda</b>	<b>eléctricos:</b> <b>acoplamiento fijo o de enganche rápido</b> 0,37 kW - 1,5 kW, 700 o 800 1/min., 400 V / 50 Hz <b>neumáticos:</b> 0,5 kW - 1,1 kW, hasta 1000 1/min. con aire comprimido 6 bar
<b>Rendimiento</b>	<b>Caudal</b> hasta 50 l/min. <b>Altura caudal</b> hasta 12 mca <b>Viscosidad</b> hasta 100.000 mPas

## Ventajas de las bombas para bidones de grün

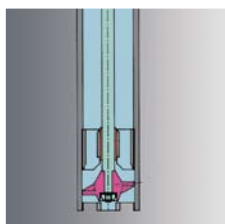


Junta mecánica



Sin juntas

- sin caja de eje
- eje motor libre
- fácil de limpiar
- sin volúmenes muertos
- eje motor resistente
- junta mecánica



De un solo nivel



Varios niveles

- modelos de un solo nivel
- grandes cantidades a bombear

- modelos de varios niveles
- nivel de ruido inferior
- varios niveles permiten una presión superior

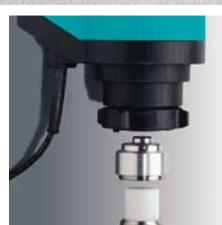


Tornillo transportador

- con tornillo transportador
- para líquidos medianamente viscosos
- transporte cuidadoso
- rotación baja con motores trifásicos



Acoplamiento rápido



Acoplamiento magnético

- Acoplamiento rápido
- el acoplamiento se efectúa en segundos
- construcción sólida
- dientes curvadas resistentes
- resistente a la suciedad y ambiente agresiva

- Acoplamiento magnético
- hermético
- a utilizar para líquidos con vapores
- sin derrames



Acoplamiento con cambio rápido



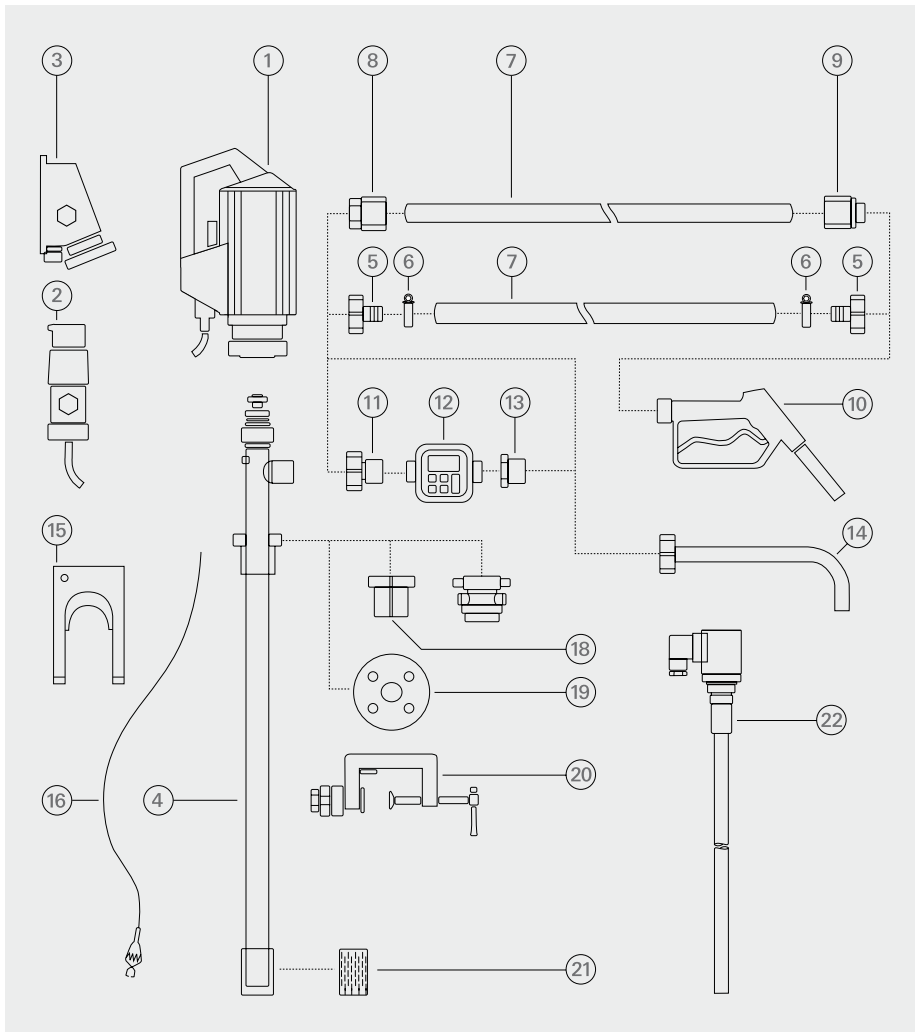
Acoplamiento fijo

- Bomba para bidones con tornillo excéntrico y acoplamiento de cambio rápido

- se puede separar el bloque motor
- manejo fácil y seguro de la bomba sin el motor
- no necesita un sistema de elevación
- se pueden manejar varias bombas con un solo motor

- Acoplamiento fijo del motor con la bomba

## Accesorios



- 1 Motor
- 2 Clavija Atex
- 3 Toma de corriente Atex
- 4 Bomba
- 5 Conexión manguera
- 6 Abrazadera para manguera
- 7 Manguera
- 8 Abrazadera de sujeción
- 9 Abrazadera de sujeción
- 10 Pistola de descarga
- 11 Conexión para caudalmetro
- 12 Caudalmetro
- 13 Salida caudalmetro
- 14 Arco de descarga
- 15 Soporte mural
- 16 Cable de compensación de potencial
- 17 Adaptador antiemisiones
- 18 Adaptador para bidones
- 19 Brida de instalación
- 20 Mordaza de sujeción
- 21 Filtro
- 22 Interruptor

**grün-pumpen gmbh**

Otto-Schott-Str. 19

D-97877 Wertheim

Teléfono (00 49) 93 42 / 93 51 6-0

Fax (00 49) 93 42 / 93 51 6-29

info@gruen-pumpen.de

www.gruen-pumpen.de

**g** <sup>®</sup>  
grün-pumpen

take out, what's in.