

MIT GLEITRINGDICHTUNG &  
DICHTUNGSLOS



# FASSPUMPEN EDELSTAHL

WENN KEINE KONTAMINATION UND  
PRODUKTVERSCHLEPPUNG ERLAUBT IST



LEBENSMITTEL



GETRÄNKE



PHARMA



KOSMETIK

# Fasspumpen Edelstahl mit Gleitringdichtung (GLRD) und dichtungslos (DL)

## FASSPUMPEN EDELSTAHL

WENN LEICHTE REINIGUNG, BESTÄNDIGKEIT  
UND EXPLOSIONSSCHUTZ GEFORDERT SIND



FARBEN + LACKE



SÄUREN + LAUGEN



LÖSEMITTEL



SONDERANWENDUNGEN, ANLAGENBAU



# Das sind unsere Neuen!

**Am schnellsten lernen Sie uns kennen, wenn Sie direkt Kontakt mit uns aufnehmen. Sparen Sie Ihre kostbare Zeit für das Wesentliche.**

**Kontaktieren Sie uns, den Rest erledigen wir für Sie.**

**Beratung, Auswahl, Projektierungshilfe, Angebot – schnell und kostenlos.**

## Alles zu Ihrem Vorteil

- praktischer
- variabler
- kompletter
- hygienischer
- massiver
- robuster
- ideenreicher
- einsatzfähiger
- modularer
- individueller
- und mit Voll-Service (optional)



**Die Pumpen-Typen gedichtet und dichtungslos sind enger zusammengewachsen.**

Die Baureihe SD (schnell demontierbar) wird mit einer Gleitringdichtung (GLRD) abgedichtet, bei der Baureihe DL (dichtunglos) wird mit einem Leckageinsatz im Tauchrohr und einem Innenrohr der Übergang der Welle von innen nach außen drucklos gemacht. Die Pumpe kann nicht undicht werden, weil die Flüssigkeit im Bereich der Welle immer auf Umgebungsdruck ist. Ohne Differenzdruck am Durchtritt der Welle von innen nach außen kann nichts aus der Pumpe austreten. Sie ist ohne Dichtung immer dicht.

**Tel. +49 93 42 / 9 35 16-0**  
**info@gruen-pumpen.de**



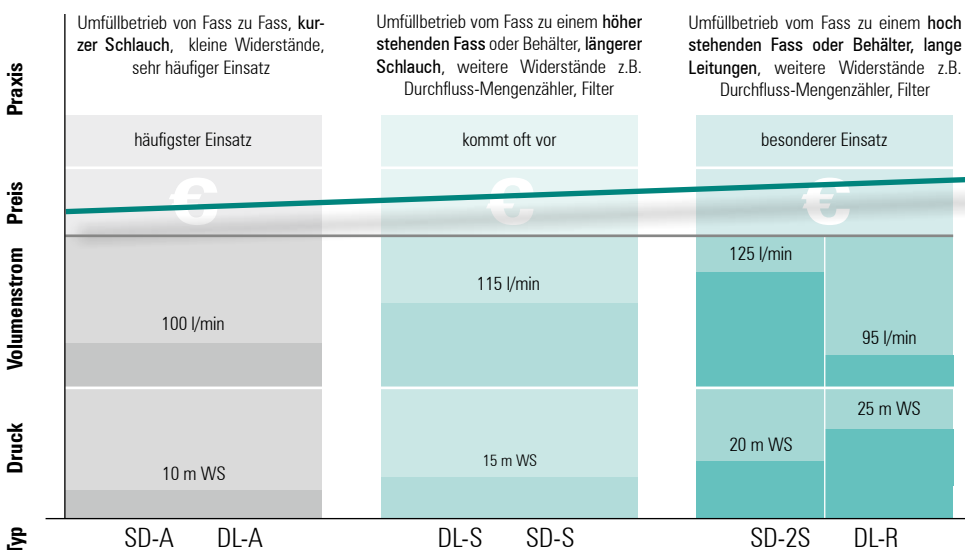
**In dieser Broschüre erfahren Sie vieles über grün-Fasspumpen. Den Beweis für unsere Zusagen und Aussagen erhalten Sie im Einsatz.**

**Im Internet können Sie in 3 Minuten Interessantes über „grünes-Geschäftsleben“ kennenlernen.**

**Sehenswert.**

**[www.gruen-pumpen.de](http://www.gruen-pumpen.de)**

## Die richtige Niro-Pumpe für Ihre Anwendung



...mit Merkmalen  
für die Spitzenposition



# FASSPUMPEN EDELSTAHL

	SD-Niro-	A	S	DL-Niro-	A	R	S	MP-DL-Niro-	A	R	S	Mag-Niro-	A	R
<b>Für Ihre Anwendung wichtig</b>														
Fördermenge groß		X			X				X				X	
Druck hoch			X			X	X			X	X			X
Viskosität bis 1500 mPas (pd500)			X				X				X			
Leistungsdaten-Tuning			X			X	X			X				
Flüssigkeiten sehr vielfältig				X				X						
Mischfunktion								X				hermetisch dicht		
schnell demontierbar (SD)	X													
leicht reinigbar	X			X				X						
explosionssgeschützt	AtEx			AtEx				AtEx				nein		
Dauerlauf mit Drehstrom			X				X				X			
<b>Eintauchtiefe</b>	Gebindegröße	Art.-Nr.			Art.-Nr.				Art.-Nr.				Art.-Nr.	
700 mm	Hobbock 30l	631-0001	631-0006		691-0001	696-0001	691-0006		691-0011	696-0011	691-0016		631-0021	636-0021
1000 mm	Fässer bis 220 l	631-0002	631-0007		691-0002	696-0002	691-0007		691-0012	696-0012	691-0017		631-0022	636-0021
1200 mm	IBC bis 1000 l	631-0003	631-0008		691-0003	696-0003	691-0008		691-0013	696-0013	691-0018		631-0023	636-0021
> 1200 mm	Sondertanks	auf Anfrage	auf Anfrage		auf Anfrage	auf Anfrage	auf Anfrage		auf Anfrage	auf Anfrage	auf Anfrage		auf Anfrage	auf Anfrage
<b>Elektromotoren ohne Ex-Anwendung</b>														
<b>p310</b> preisoptimiert	bevorzugte Kombination	X			X				X				X	X
<b>p400</b> der ideale Antrieb	verbesserte hydr. Leistung	X	X		X	X	X		X	X	X		X	X
<b>pd500</b> der Dauerläufer	produktschonendes Fördern		X				X				X			
<b>Elektromotoren mit Ex-Anwendung</b>														
<b>EX700</b> für den Ex-Betrieb	Sicherheit durch Leistung	X	X		X	X	X		X	X	X			
<b>pd500</b> Ex	produktschonendes Fördern		X				X				X			
<b>Druckluftmotoren für alle Anwendungen</b>														
<b>d600</b> für den Ex-Betrieb	das Kraftpaket	X	X		X	X	X		X	X	X			

# Antriebsmotoren, für jeden Einsatz den besten Antrieb wählen

## p310 preisoptimiert



## p400 leistungsstark, robust



## Ex700

Sicherheit durch Leistung im Ex-Bereich



## pd500

der Dauerläufer, langsam und leise



## d600

das Kraftpaket, Druckluftantrieb für alle Bereiche



### Eigenschaften

für kurzen und gelegentlichen Gebrauch, liebt leichte und dünne Flüssigkeiten  
Innenkühlung

große Reserven in Leistung und Lebensdauer  
arbeitet schnell und spart Zeit  
Innenkühlung

große Reserven in Leistung und Lebensdauer, Zulassung für die allermeisten Flüssigkeiten, Außenkühlung

robust, verschleißfrei  
kraftvoll für viskose Medien  
produkt schonend mit Förderschnecke (S) 2800 1/min

für schwerste Einsätze, sparsam im Luftverbrauch im Ex-Bereich  
zulassen, variable Drehzahl, Startknopf feststellbar, Leichtgewicht

### Optionen

Unterspannungsauslösung (USA) empfohlen gemäß EU-Richtlinie  
Drehzahlsteller (SR) ändert Druck und Fördermenge

Unterspannungsauslösung (USA) empfohlen gemäß EU-Richtlinie  
Drehzahlsteller (SR) ändert Druck und Fördermenge  
IP54 mit Außenkühlung (MA)

ohne Unterspannungsauslösung  
für Sonderanwendungen lieferbar

Einphasen-Drehstrom 230 V  
Drehstrom 230/400 V  
Ex-Drehstrom 230/400 V  
Motorschutzschalter

### Daten

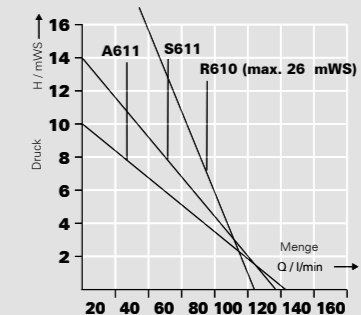
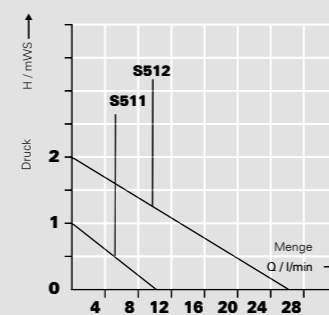
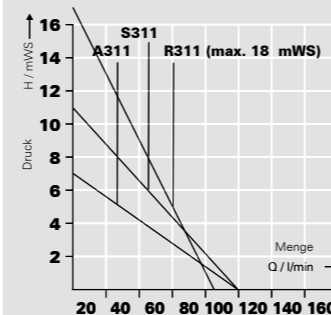
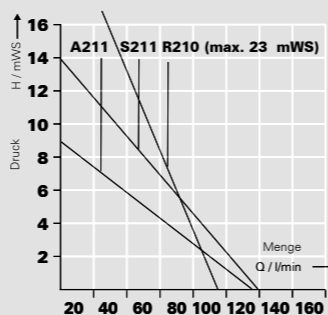
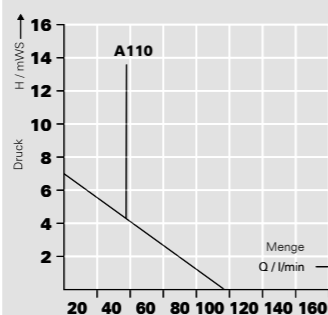
Leistung (W)	520		850		700		370 und 550		600	
Spannung (V)	230	120	230	120	230	230	400	230	400	Druck (bar) 3-7
Schutzart	IP24		IP24 / IP54	IP24	IP54		IP54	IP54		Luftverbrauch (l/s) 10
USA*	optional		optional		Serie, Vorschrift		optional		Serie	
SR**	optional		optional		-		mit Frequenzumrichter (FU)		Serie	
Gewicht (kg)	3,5		4		6		5	5	Gewicht (kg) 2	
	Förderelement s.S. 4/5		Förderelement s.S. 4/5		Förderelement s.S. 4/5		Förderelement s.S. 4/5		Förderelement s.S. 4/5	
max. Dichte (kg/l)	A	1,4	A / R / S	2 / 1,8 / 1,5	A / R / S	1,8 / 1,6 / 1,4	S: 2	S: 2,5	A / R / S	2 / 2 / 2
max. Viskosität (mPas)	250		A / R / S 800 / 600 / 500		600 / 500 / 400		S: 1500	S: 1800	A / R / S	800 / 800 / 800

	Art.-Nr.		Art.-Nr.		Art.-Nr.	Art.-Nr.		Art.-Nr.
mit USA*	500-0016	500-0028	500-0023	500-0025	510-0010	pd500-1-0,55-230	500-0044	520-0016
mit SR** und USA*	500-0074	500-0060	500-0069	500-0066		pd500-3-0,37 230/400	500-0039	
ohne USA	500-0017	500-0029	500-0024	500-0026	510-0012	pd500-FU-0,55 kW	500-0043	
ohne USA mit SR	500-0054	500-0057	500-0056	500-0063		pd500 Ex-0,37 230/400	510-0009	
Magnetkupplung, USA	500-0030	500-0032	500-0034	500-0036				
Magnetkupplung, SR, USA	500-0061	500-0062	500-0067	500-0068				
Außenkühlung (MA) IP54			500-0072					

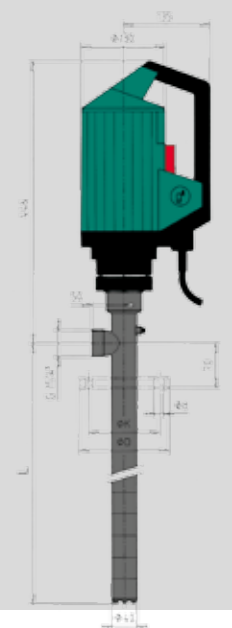
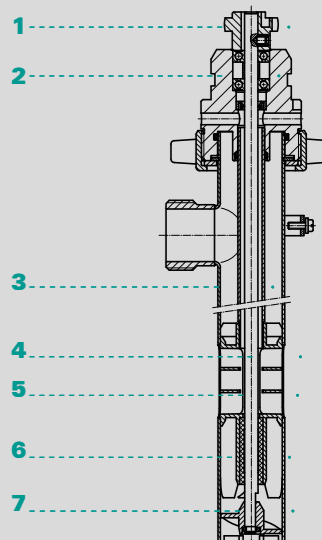
### Kennlinien

\* Unterspannungsauslösung  
\*\* Drehzahlsteller (Speed-Reducer)

Unsere Empfehlung



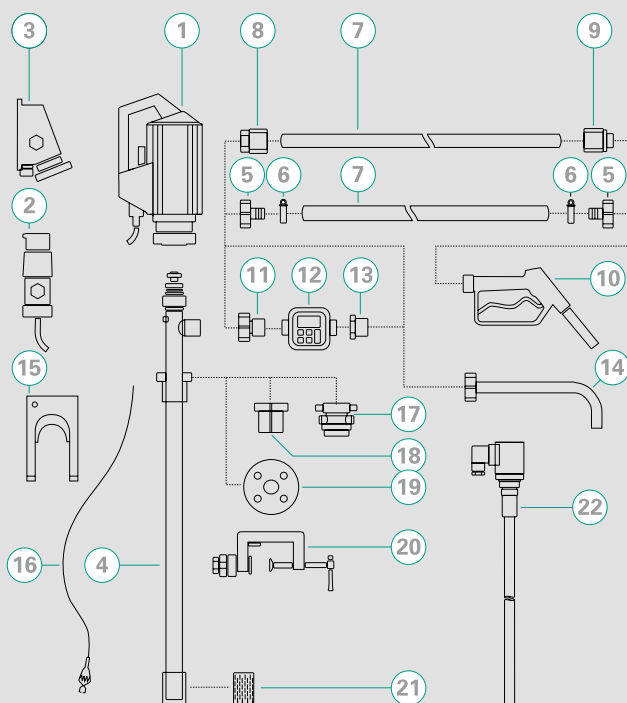
- Kupplung PA
- Pumpenkopf Niros
- Tauchrohr Niros
- Antriebswelle Niros
- Innerrohr Niros
- Gleitlager Kohle
- Rotor ETFE



Weitere Pumpen im großen Produktkatalog



# ZUBEHÖR



- 1 Antriebsmotor
- 2 Ex-Stecker
- 3 Ex-Steckdose
- 4 Pumpwerk
- 5 Schlauchstecker
- 6 Schlauchschelle
- 7 Schlauch
- 8 Schlaucheinbindung
- 9 Schlaucheinbindung
- 10 Zapfpistole
- 11 Zähleranschluss
- 12 Zähler
- 13 Zählerausgang
- 14 Auslaufbogen
- 15 Wandhalterung
- 16 Potenzialausgleichskabel
- 17 Emissionsschutz-Fassadapter
- 18 Fassadapter
- 19 Einbaufansch
- 20 Anklemmvorrichtung
- 21 Fußsieb
- 22 Niveauschalter

Vertretung:

**grün-pumpen gmbh**  
 Otto-Schott Str. 19  
 D-97877 Wertheim  
 Telefon +49 93 42 9 35 16-0  
 Telefax +49 93 42 9 35 16-29  
 info@gruen-pumpen.de  
 www.gruen-pumpen.de

Handelsregister:  
 Reg. Gericht Mannheim  
 HRB 570326  
 Sitz der Gesellschaft:  
 Wertheim  
 Geschäftsführer:  
 Ralph Dostmann, Dr. Thomas Sigel  
 USt.IdNr. DE 160765854

**g**<sup>®</sup>  
 grün-pumpen  
 rausholen, was drin ist.